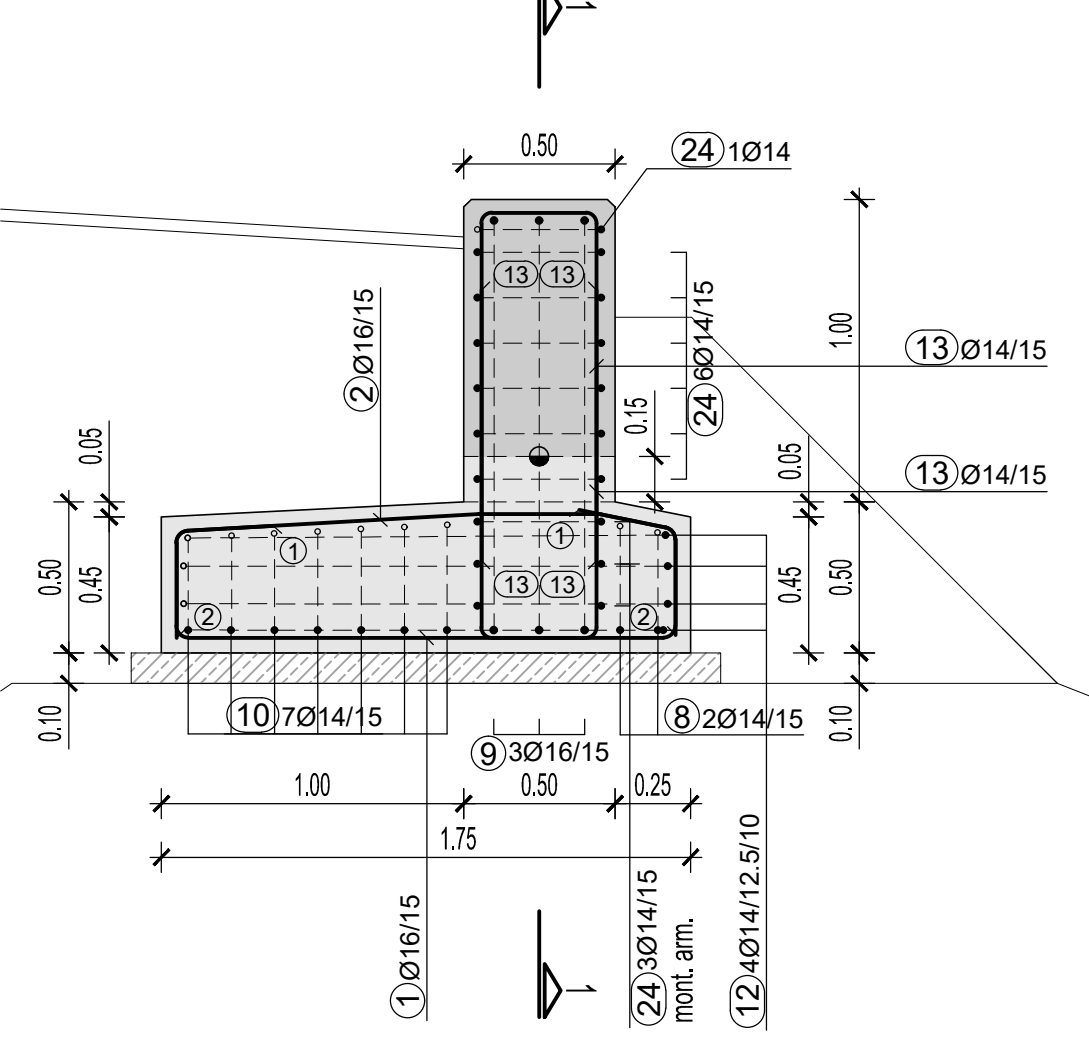
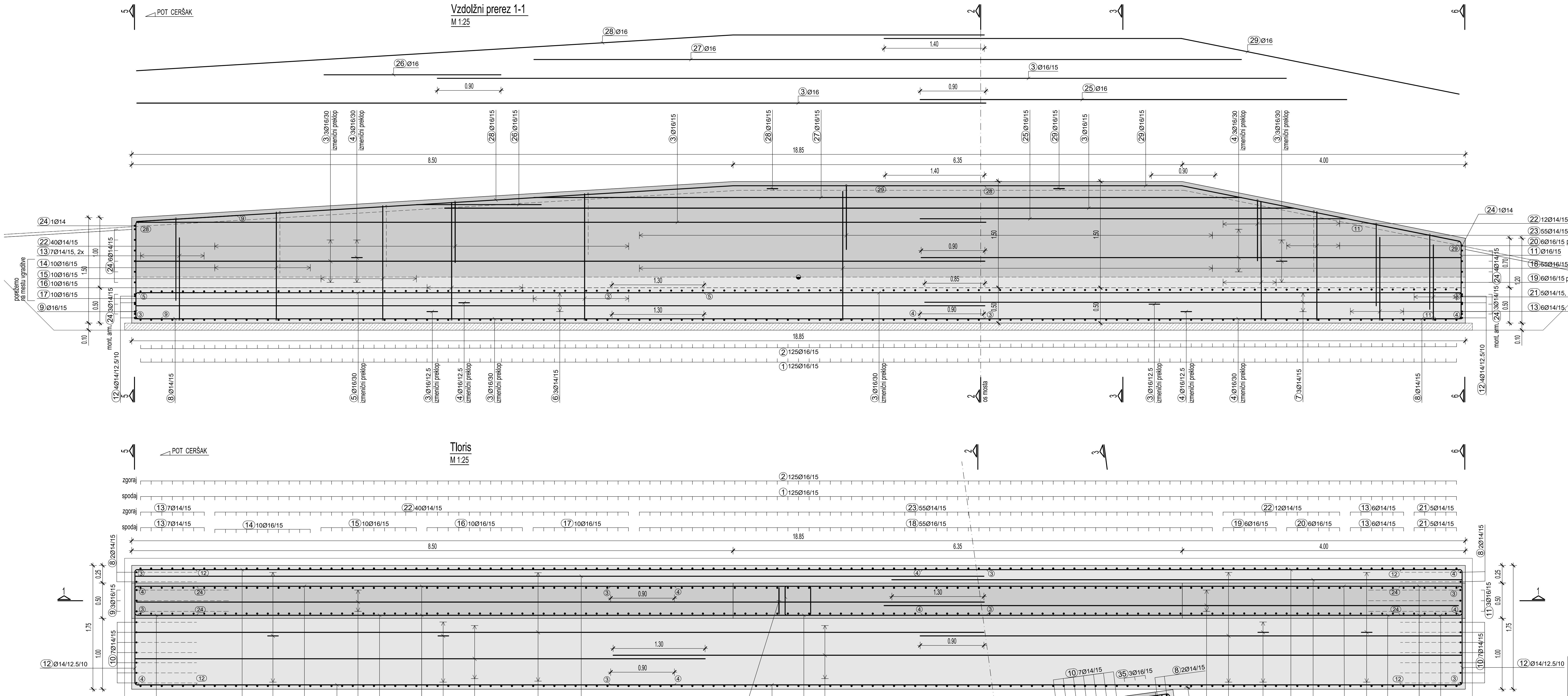
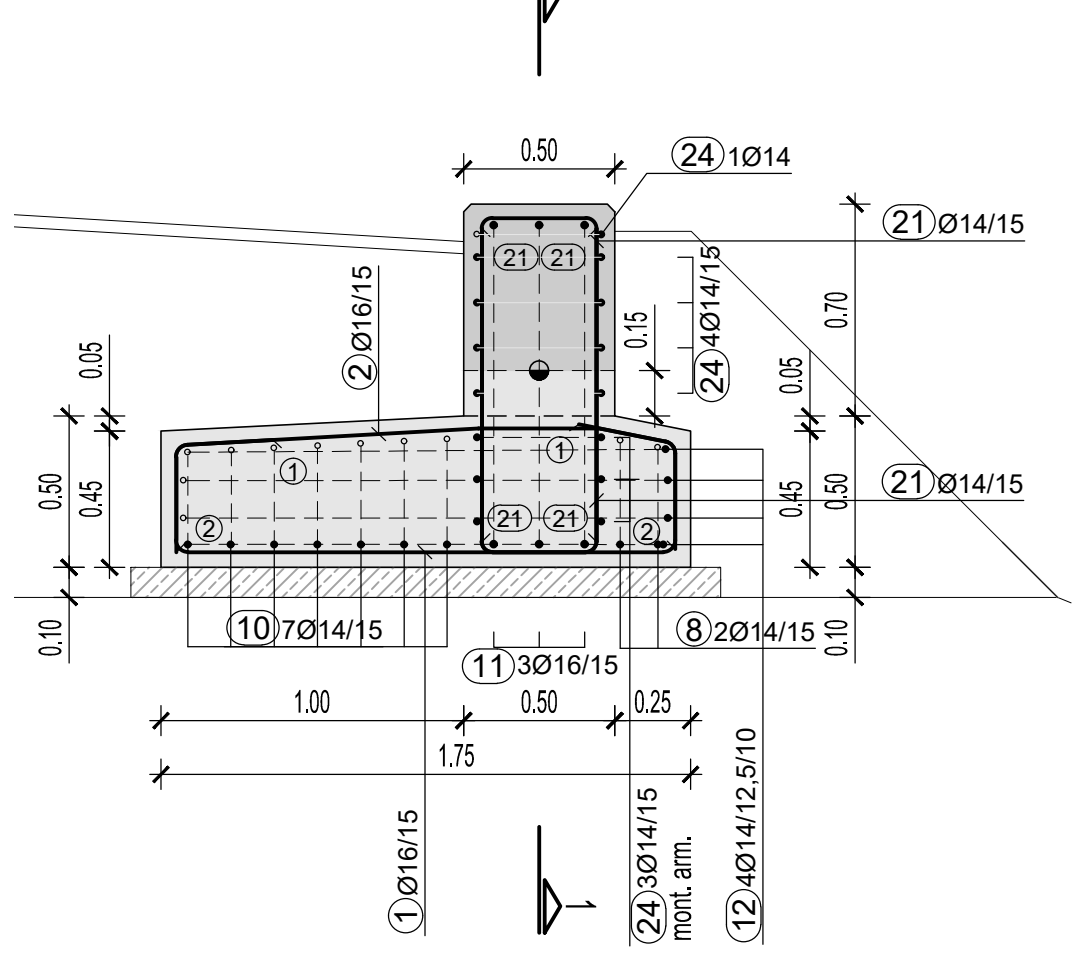


### ARMATURNA RISBA ZIDOV V ZALEDJU OPORNIKA V OSI "S"



Prečni prerez 6-6  
M 1:25



**OPOMBE:**

To risbo uporabljamo obenem z risbo:  
 - Opažna risba zidov in ograj v zaledju opornika v osi "S"  
 beton: C 25/30, XC2 Cl 0.2, PVII, Dmax=32  
 zaščitni sloj: greda 5.0 cm, zid 4.5 cm

### KVALITETA MATERIALOV :

**BETON :**

podložni beton	C 12/15, X0
piloti	C 25/30, XA1 Cl 0.2, Dmax=32, min. količina cementa 350 kg/m <sup>3</sup>
pilotne blazine	C 25/30, XC2 Cl 0.2, PV II, Dmax=32
oporniki in knla	C 30/37, XC4/XD1/XF2 Cl 0.2, PV II, Dmax=16, vidni beton VB 4
piloni	C 40/50, XC4/XD1/XF2 Cl 0.2, PV II, Dmax=16, vidni beton VB 4
Robovi so posneti 3.0 x 3.0 cm.	

**ARMATURA :**

jeklo za armiranje SIST EN 10080 : rebrasta armatura B 500 B

**ZAŠČITNI SLOJI BETONA :**

piloti 9.0 cm , pilotne blazine 5.0 cm , oporniki 4.5 cm , piloni 4.5 cm



LESENE KONSTRUKCIJE :

- lepljeni leseni nosilci B/H = 280/1285 mm, GL 28h
- vzdolžni nosilci krovne konstrukcije B/H = 160/160 mm, C 30
- profilirane prečne deske pohodne površine, Accoya B/H = 140/40 mm

**NOSILNE VRVI IN KONSTRUKCIJSKO JEKLO :**

- nosilne vrvi iz nelegirane jekla visoke kvalitete  $f_{yk} = 1570 \text{ N/mm}^2$ , polno zaprte (zatesnjene) vrvi s polnilom in dvojno antikorozijsko zaščito (Galfan)
- konstrukcijsko jeklo S 355 J2, zaščiten z vročim cinkanjem v debelini min.  $85 \mu\text{m}$
- natezne palice (vešalke) iz konstrukcijskega jekla S 460N

5			
6			
Spisnica Adresna	Datum Datum	Tip dokumenta Besedilo/broj in datuma	

 <p>ponting inženirski biro d.o.o. Strossmayerjeva 28. 2000 Maribor, Slovenija IZS 0845</p>	 <p>Občina Šentilj Mastrova ulica 2 2212 Šentilj v Slovenskih goricah</p>	Naziv in / ali funkcija Obdeli:	
		MOST CERŠAK Most za pešce in kolesarje	
Vrsta projekta / Projektni: ROK MLAKAR, univ.dipl.inž. grad.	Izvrš. št. OS: G - 2507	OZNAČBA LAGE Občina Šentilj, naselje Ceršak (SLO) Gemeinde Mursfeld, Oberschwarza (AUT)	
Vrsta in podvrsta projekta: JARNE MAHER, univ.dipl.inž. grad.	Izvrš. št. OS: G-0208	Vrsta projekta: PZI	Št. projekta inšt. št. 573/2020
Vrsta projekta: inšt. št. 573/2020	Vrsta projekta: inšt. št. 573/2020	Vrsta projekta: inšt. št. 573/2020	Vrsta projekta: inšt. št. 573/2020
Vrsta projekta / Projektni: Irena KOSTI VUHERER, inž. grad.	Izvrš. št. OS: G - 2507	Naziv: 2-Načrt s področja gradbeništva	
Vrsta projekta / Projektni: Irena KOSTI VUHERER, inž. grad.	Izvrš. št. OS: G - 2507	Vrsta projekta: ARMATURNI RİSBİ ZİDÖV V ZİLEDİJ ÖPÖRNIKA V ÖSİ 'S	
Vrsta projekta / Projektni: Irena KOSTI VUHERER, inž. grad.	Izvrš. št. OS: G - 2507	Medy. Maszölöl: 1 : 25	Datum: marec 2021
Vrsta projekta / Projektni: Irena KOSTI VUHERER, inž. grad.	Izvrš. št. OS: G - 2507	Datum: marec 2021	Št. inšt. 573/2020